

STK (Start Kit DARUMA)

Como utilizar o aplicativo uDecoder

Introdução

O uDecoder é um software gratuito desenvolvido pela Urmet Daruma, feito para contribuintes para gerar os arquivos para atender a geração dos arquivos Nota Fiscal Paulista(SP), Nota Fiscal Alagoana(AL) e Nota Fiscal Legal(DF).

Premissa: O aplicativo uDecoder é compatível somente para o modelo de impressora térmica FS600, FS700 e FS2100T. Para o modelo de impressora matricial (FS345) , você deverá obter informações através do link: www.desenvolvedoresdaruma.com.br

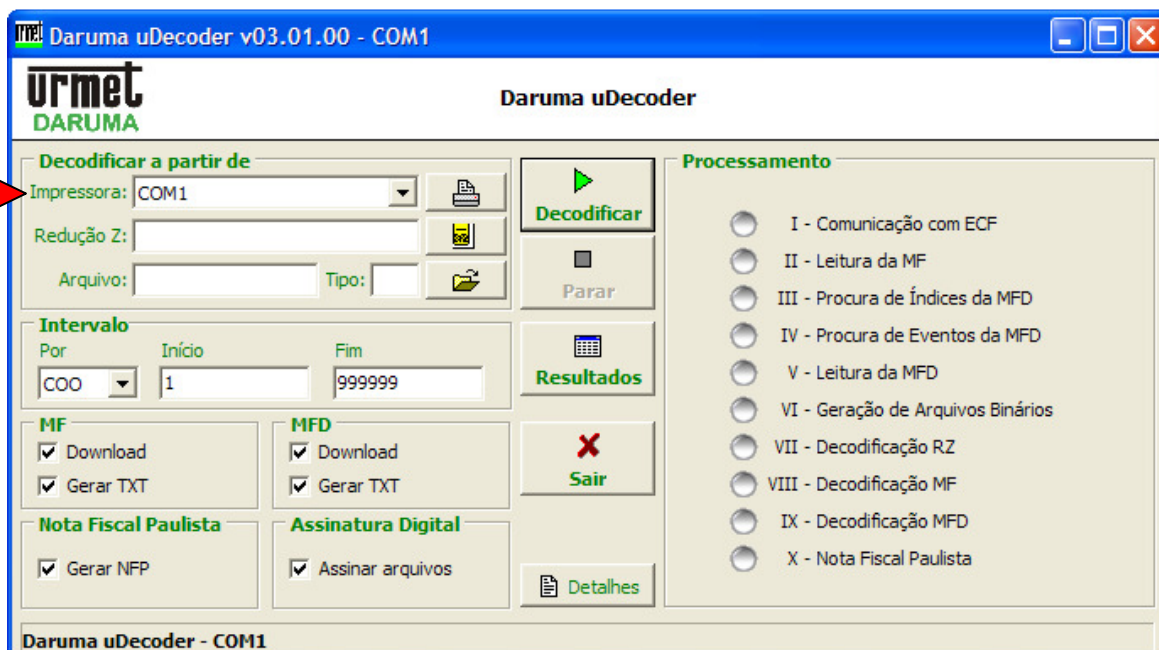
Baixando e instalando o uDecoder:

Obter o uDecoder acesse o link:

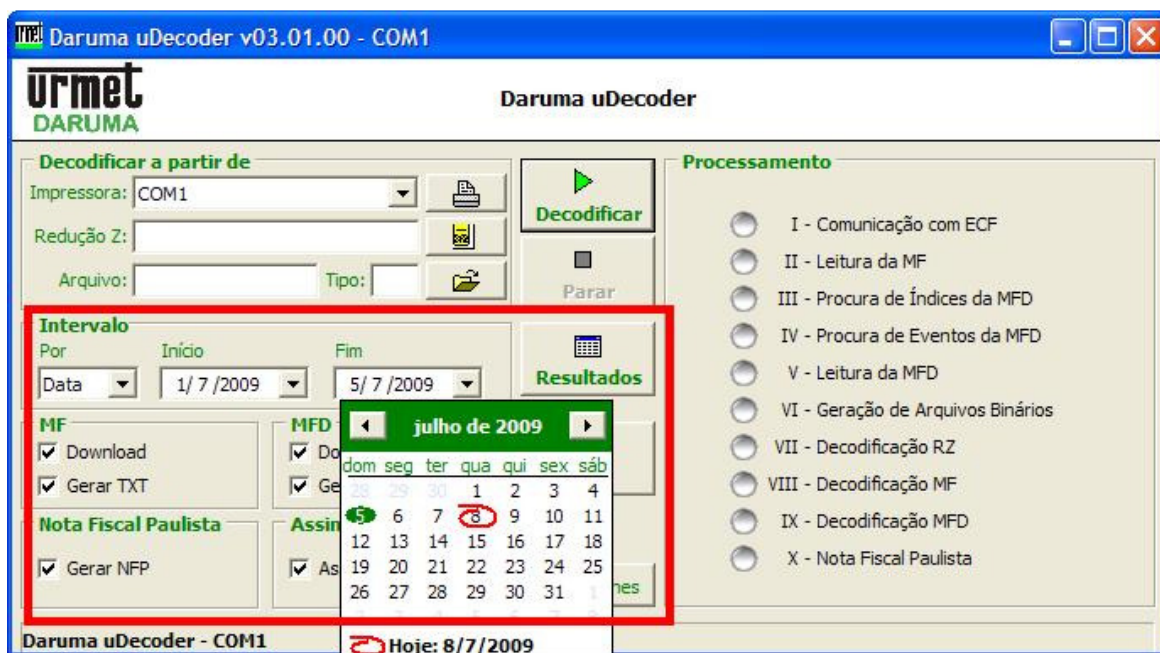
http://www.desenvolvedoresdaruma.com.br/home/downloads/Site_2009/NFP/uDecoder.zip

Instalando e utilizando o uDecoder

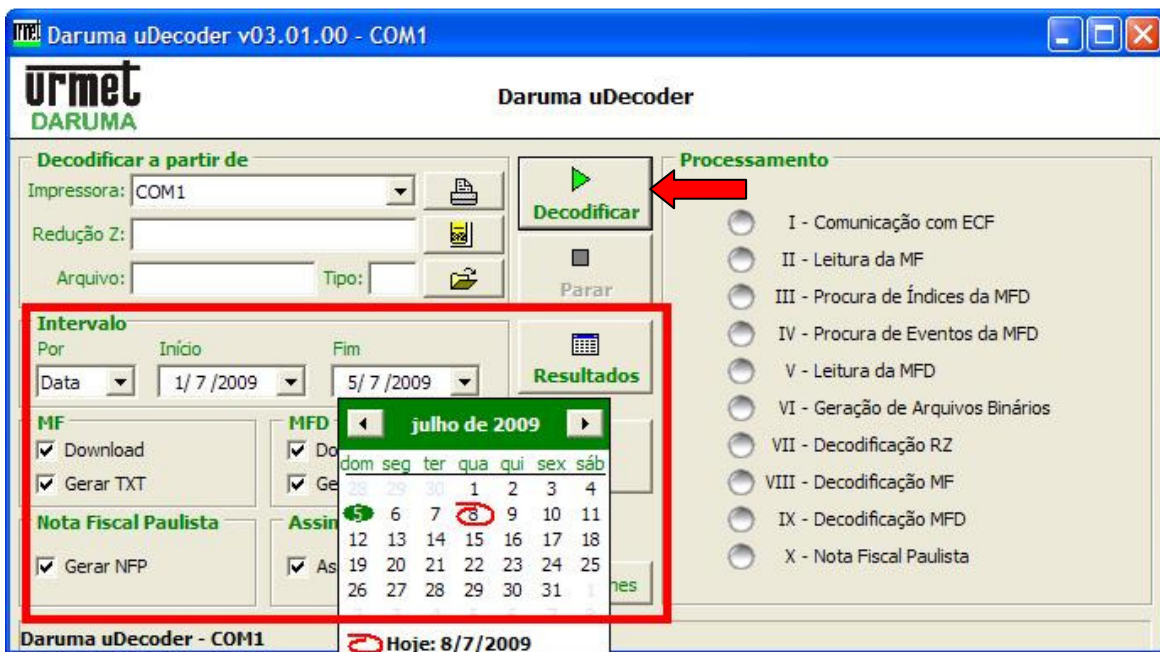
- 1) Descompacte o arquivo uDecoder.zip;
- 2) Localize o arquivo executável uDecoder.exe e dê um duplo clique sobre ele, irá aparecer uma tela pedindo as informações para configuração como na tela abaixo:



- 3) Na opção "Impressora", você irá escolher a porta que está conectada a impressora em seu computador. Ex: COM1.
- 4) Agora na opção "Intervalo" você irá escolher o intervalo por data. Se clicar na combo Início ou Fim irá aparecer o calendário como na imagem abaixo:



- 5) Após ter executado os passos acima você irá clicar no botão decodificar que está localizado do lado direito da tela (canto superior) como indica a imagem abaixo com a seta.




5) Observe se na parte inferior da janela do uDecoder no espaço Processamento o seguinte comportamento:

- I - Comunicação com ECF;
- II - Leitura da MF;
- III - Procura de Índices da MFD;
- IV - Procura de Eventos da MFD;
- V - Leitura dos dados da MFD;
- VI - Geração dos arquivos;
- VII - Decodificação;
- VIII - Nota Fiscal Paulista;

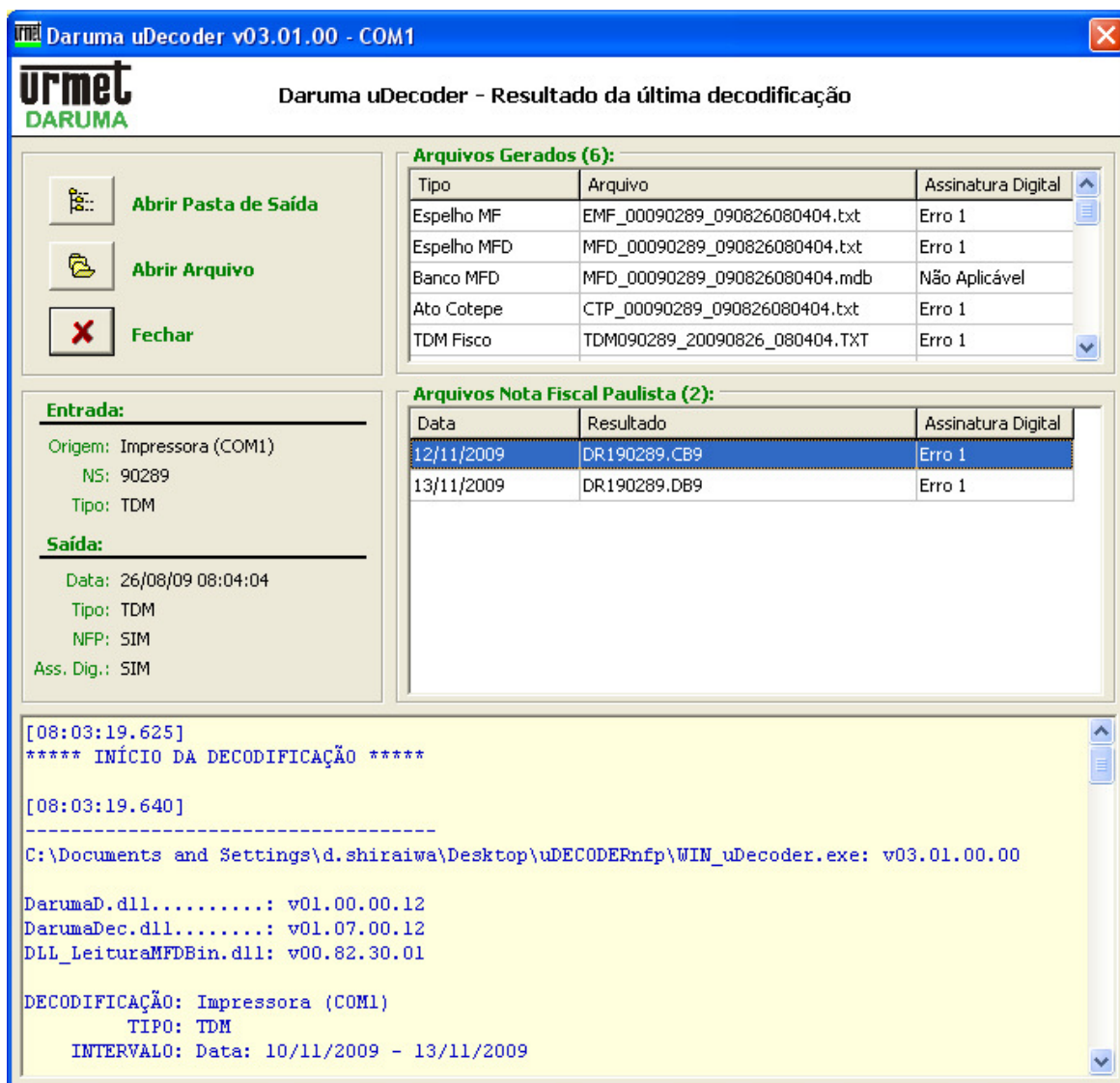
*Cada um dos eventos deverá o acontecer normalmente, e você poderá acompanhar elas através dos sinalizadores que vão ficar ' Piscando ' entre o verde e o amarelo significando que o processo está sendo executado com sucesso.

*Caso alguma dessas leituras não ocorra dentro do esperado, irá ocorrer um apontamento de erro ficando uma bolinha vermelha na linha do erro, caso isso ocorra, tente novamente, clicando em Decodificar.

*Caso apareça algum erro relacionado ao Banco MFD, ou conexão ao Banco de Dados, durante a geração, siga os passos do **Anexo I** (no final deste arquivo).



6) Quando terminar de gerar o arquivo irá aparecer uma mensagem de confirmação, como esta abaixo:



6.1) Nesta mensagem você encontrará o nome dos arquivos gerados ex.:DR1XXXXX.DMA, que segue a seguinte estrutura:

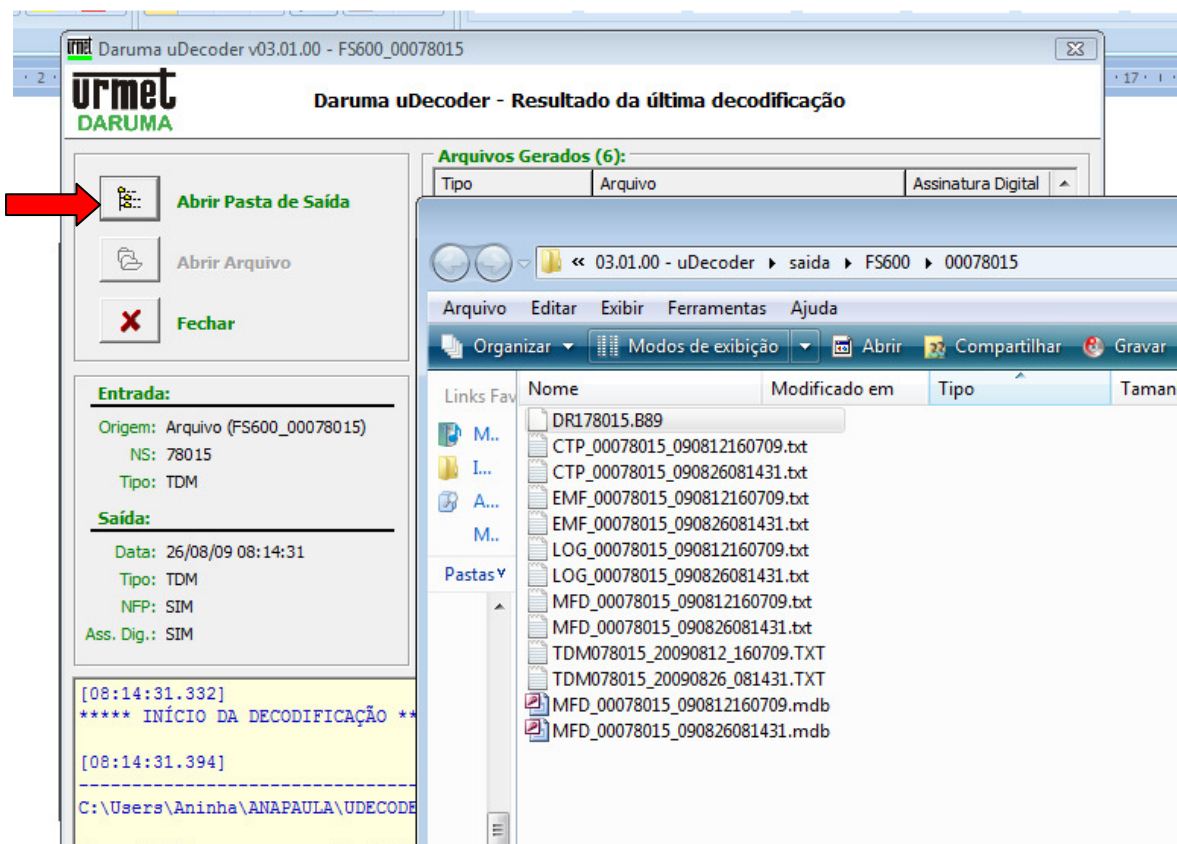
DR → Iniciais do fabricante;

1 → Dígito identificador do modelo da impressora;

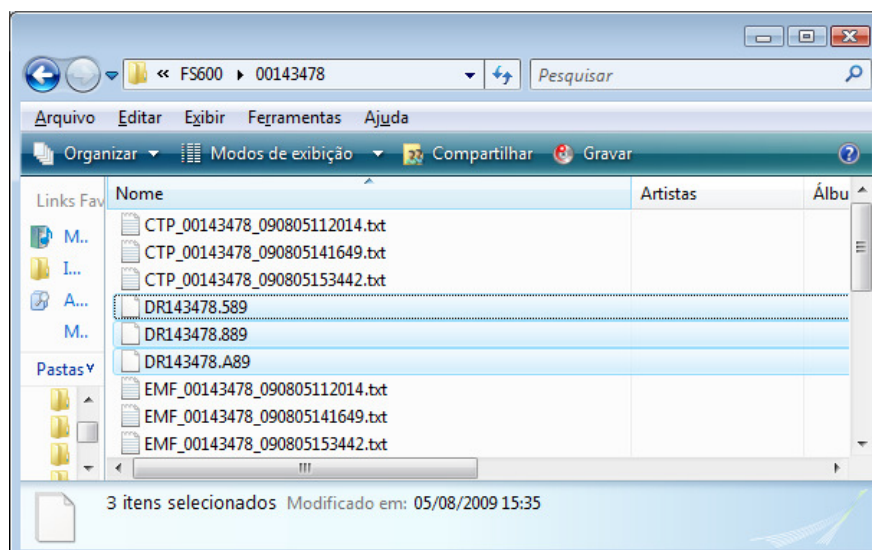
XXXXX → Número de Série da impressora;

DMA → Dia/Mês/Ano referente ao conteúdo do arquivo gerado. Sendo que se o dia for 10 em diante, então será representado por letras do alfabeto, onde o "A" representa o número 10 (dez), B o dia 11(once), até a letra "V" que já é o dia 31 (trinta e um), quando houver 31 dias no mês.

- 7) Clique no botão “Abrir Pasta de Saída” que levará até os arquivos gerados como pode ver na imagem abaixo:



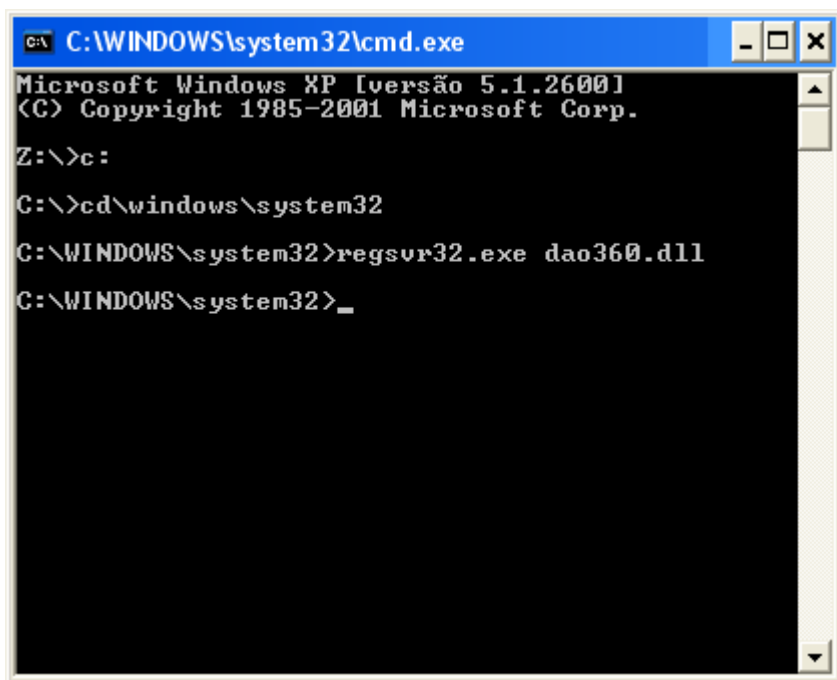
- 7) Agora é só copiar os arquivos que começa com “DR” mais o número de série da impressora como na imagem abaixo, e enviar para o validador do seu estado. Ex: Se estiver em SP você deverá encaminhar para www.nfp.fazenda.sp.gov.br.



Anexo I

Procedimento para registrar a dll dao360.dll:

- 1) Feche o uDecoder, caso o mesmo esteja aberto.
- 2) Copie a dll dao360.dll da pasta presente do uDecoder. (apenas copie, não exclua da pasta).
- 3) Abra a pasta System32, que pode ser achada no caminho: Meu Computador → Disco Local (C:) → Windows → System32, e colar a dao360.dll.
- 4) Abra um prompt do dos (Menu Iniciar → Executar → digite: cmd, depois ENTER).
- 5) Digite os seguintes comandos:



```
C:\WINDOWS\system32\cmd.exe
Microsoft Windows XP [versão 5.1.2600]
Copyright 1985-2001 Microsoft Corp.
Z:\>c:
C:\>cd\windows\system32
C:\WINDOWS\system32>regsvr32.exe dao360.dll
C:\WINDOWS\system32>_
```

Após realizar os procedimentos para registrar a DLL Dao360.dll, será exibido uma mensagem conforme abaixo:





Suporte ao Desenvolvedor: 0800 770 332 0
www.desenvolvedoresdaruma.com.br



Dúvidas entre em contato com nossa equipe de suporte ao desenvolvedor através dos canais de contato abaixo:

Ligação Gratuita: 0800 770 3320

E-mails:

ddc.suporte@daruma.com.br, suporte.ddc@daruma.com.br,
desenvolvedores.suporte@daruma.com.br, suporte.desenvolvedores@daruma.com.br,
desenvolvedores.daruma@daruma.com.br, suporte@daruma.com.br,
suporte.alexandre@daruma.com.br, claudenir@daruma.com.br

Skypes:

ddc_suporte_daruma, suporte_ddc_daruma, desenvolvedores_suporte_daruma,
suporte_desenvolvedores_daruma, desenvolvedores_daruma, suporte_daruma,
suporte_alexandre_daruma, claudenir_andrade